

D2\_MRJ3  
KP -13,26  
KD -14,66

D2\_MRJ4  
KP -13,26  
KD -14,50

D1\_MRJ5  
KP -13,26  
KD -14,59

D2\_MRJ2  
KP -13,26  
KD -14,66

D1\_MRJ4  
KP -13,26  
KD -14,66

D2\_MRJ1  
KP -13,26  
KD -15,21

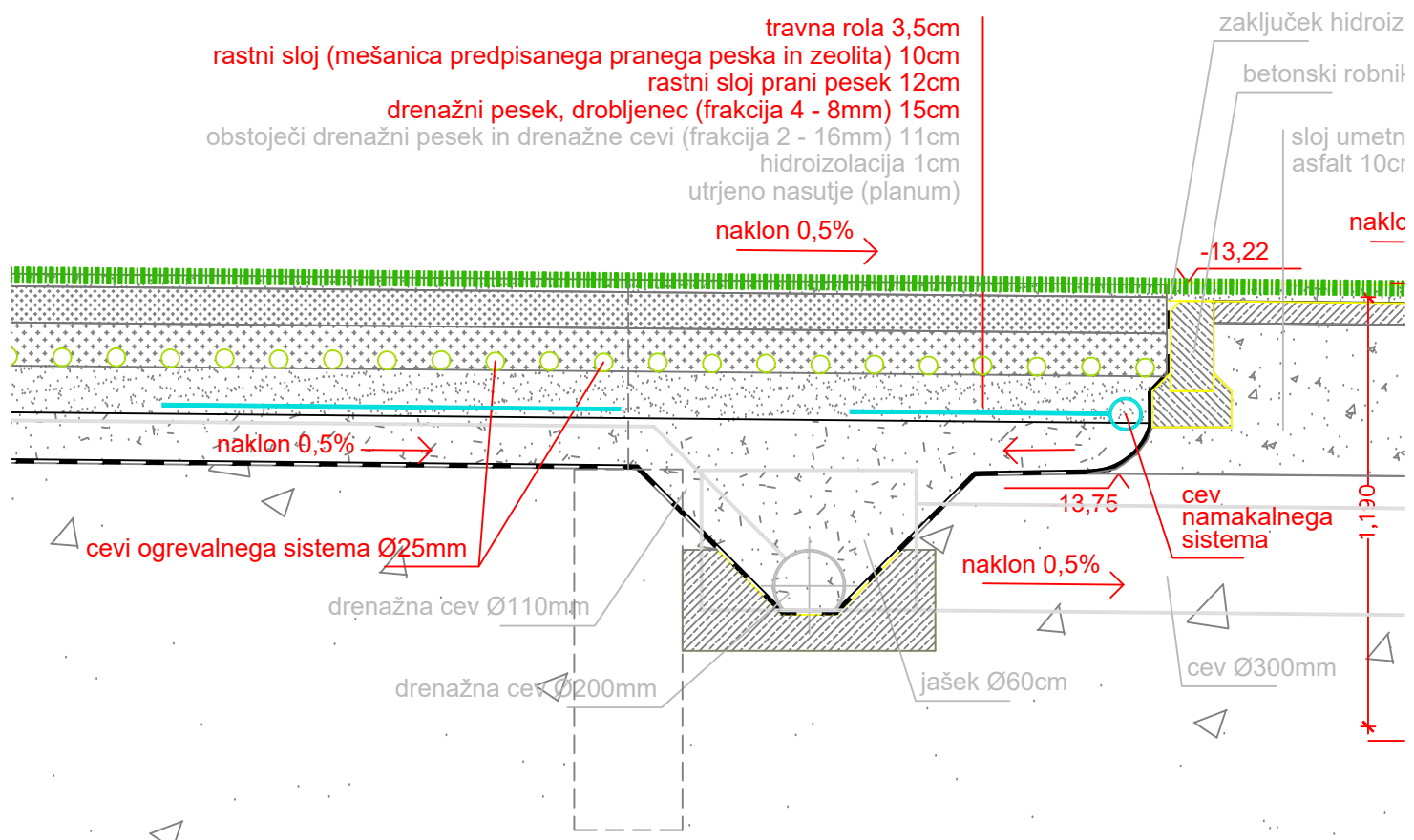
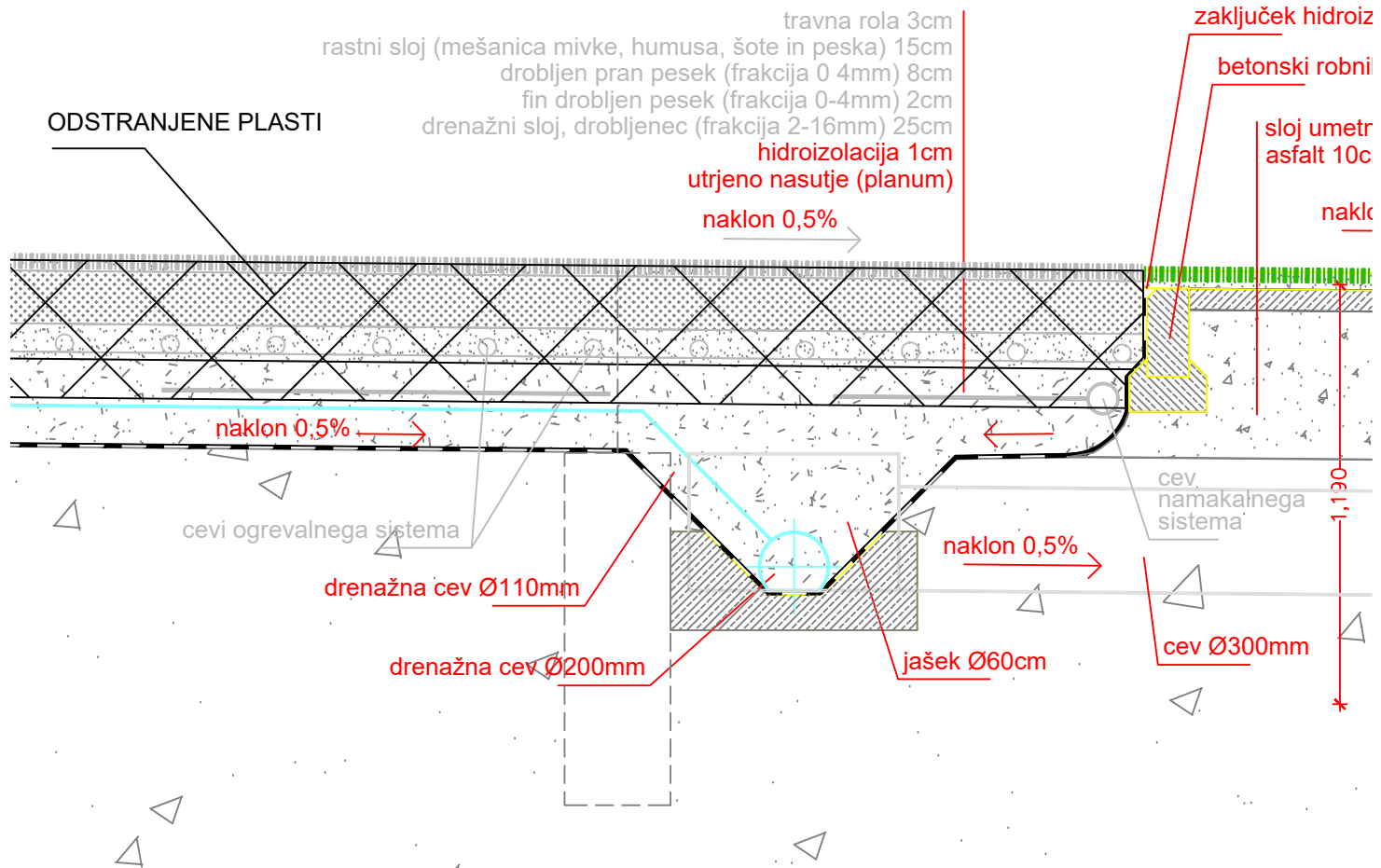
D1\_MRJ2  
KP -13,26  
VV -15,30 - D2  
KD -15,30

D1\_MRJ3  
KP -13,26  
KD -14,59

PRIKLJUČITI NA OBSTOJEČE  
ODCEPE DRENAŽNIH CEVI  
VGRADITI KOLENO 45°



<b>Bon golf inženiring d.o.o.</b> Taborska cesta 7, 1230 Domžale		
Objekt:	STADION STOŽICE, LJUBLJANA	
Vsebina:	DRENAŽNI SISTEM	
Datum:	Merilo:	List:
Oktober 2024	1:250	1 / 6

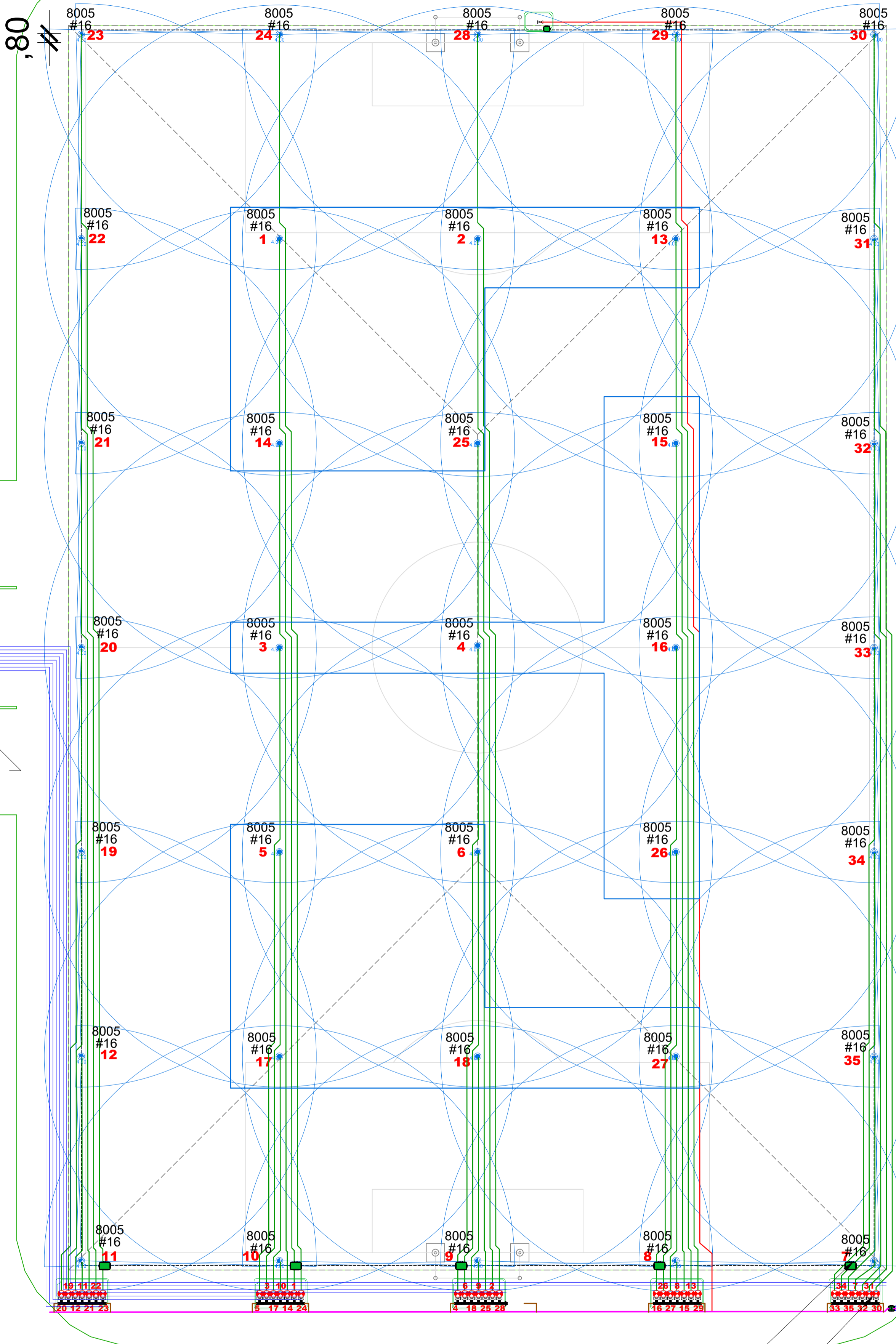


**Bon golf inženiring d.o.o.**  
 Taborska cesta 7, 1230 Domžale

Objekt: STADION STOŽICE, LJUBLJANA

Vsebina: OBNOVA PO PLASTEH

Datum:	Merilo:	List:
Oktober 2024	1:20	2 / 6



Približna lokacija programatorja

ESP LXME

Brezžični senzor padavin. Vgradnja na izpostavljeno mesto, zaščititi pred vandalizmom.

Legenda:

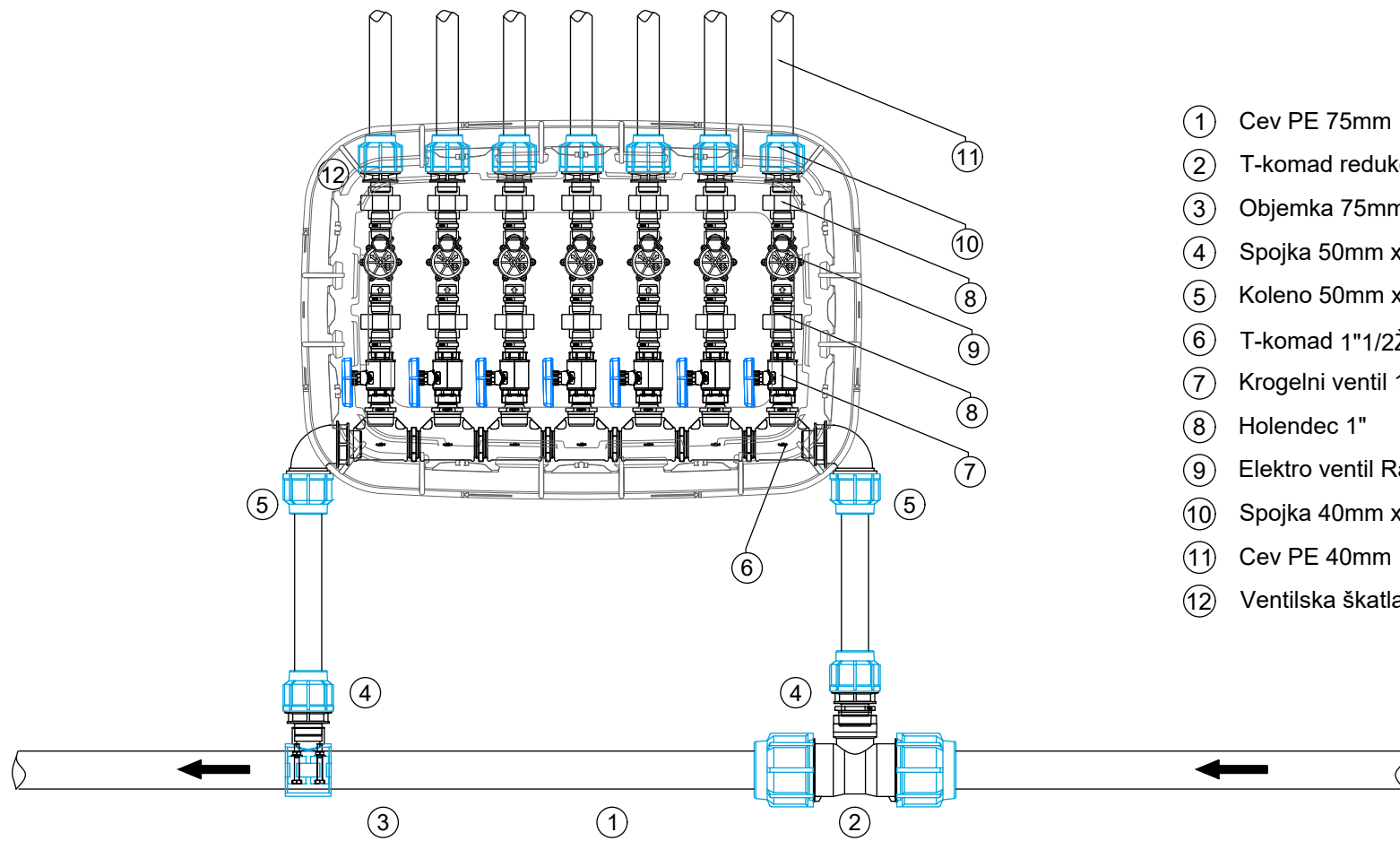
- Cev PE100, SRD17, 75mm
- Cev PE100, SRD17, 50mm
- Cev PE100, SRD17, 40mm
- Cev PE100, SRD17, 32mm
- kabel za podz. vgradnjo 5x1mm2
- Razpršilci, polni krog in sektorski
- Domet (prekrivanje)
- ⊕ Elektromagnetni ventil 24V, R 1"1/2
- ESP LXME Programator namakanja
- S Senzor padavin - zunanja enota
- Krogelni ventil DN40
- Tipska ventilska škatla s pokrovom

Prikaz ventilske škatle s sklopom EM ventilov v velikosti in na poziciji vgradnje

Shematski prikaz sklopa EM ventilov

GL. DOVODNA CEV PE100, PN12.5, Ø75 mm

<b>Bon golf inženiring d.o.o.</b> Taborska cesta 7, 1230 Domžale <b>IN-AQUA d.o.o.</b> CMP Savica Šanci, Majstorska 1a, 10000 Zagreb		
Objekt:	STADION STOŽICE, LJUBLJANA	
Vsebina:	NAMAKALNI SISTEM	
Datum:	Merilo:	List:
Oktober 2024	1:250	3 / 6

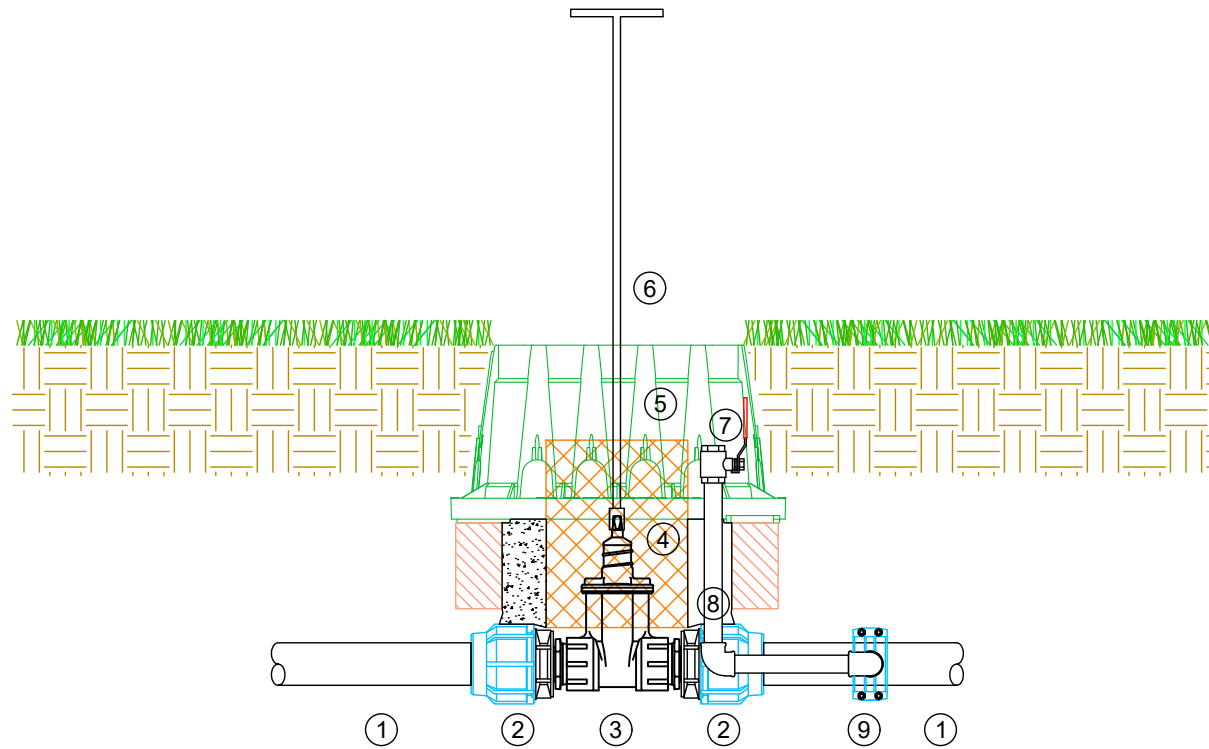


- ① Cev PE 75mm
- ② T-komad redukcijski 75mmx1"1/2
- ③ Objemka 75mm x 1"1/2
- ④ Spojka 50mm x 1"1/2
- ⑤ Koleni 50mm x 1"1/2
- ⑥ T-komad 1"1/2Ž
- ⑦ Krogelni ventil 1"
- ⑧ Holendec 1"
- ⑨ Elektro ventil Rain Bird 100-DV 24V
- ⑩ Spojka 40mm x 1"
- ⑪ Cev PE 40mm
- ⑫ Ventilna škatla Rain Bird VB-SUPER JMB

**Bon golf inženiring d.o.o.**  
 Taborska cesta 7, 1230 Domžale  
**IN-AQUA d.o.o.**  
 CMP Savica Šanci, Majstorska 1a, 10000 Zagreb

Objekt:	STADION STOŽICE, LJUBLJANA
Vsebina	DETALJ VGRADNJE SKLOPA ELEKTRIČNIH VENTILOV

Datum:	Merilo:	List:
Oktober 2024	Ni v merilu	4 / 6

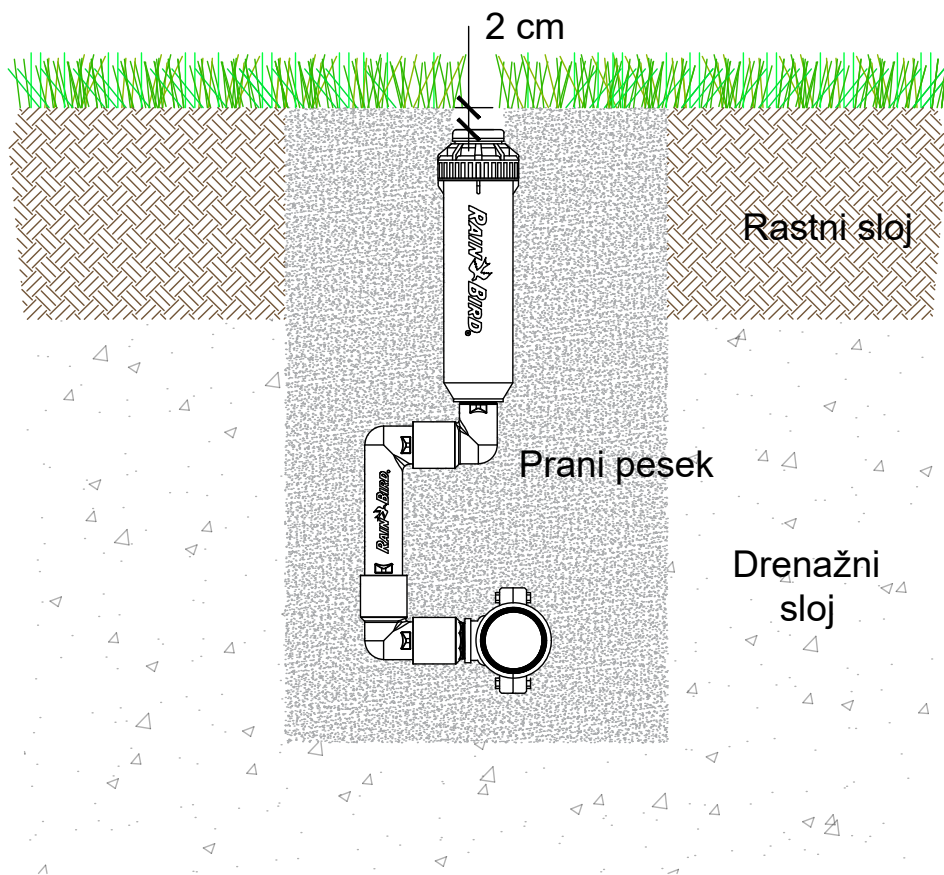


- ① Cevovod PE 75mm
- ② Spojka 75x2"
- ③ Zasun DN50 z navoji
- ④ PVC cev Ø250
- ⑤ Ventilna škatla VB-STD 590x490x307mm
- ⑥ Ključ za zasun
- ⑦ Krogelni ventil DN25
- ⑧ Pocinkana cev DN25 (R1")
- ⑨ Objemka 75mm x 1"

**Bon golf inženiring d.o.o.**  
 Taborska cesta 7, 1230 Domžale  
**IN-AQUA d.o.o.**  
 CMP Savica Šanci, Majstorska 1a, 10000 Zagreb

Objekt:	STADION STOŽICE, LJUBLJANA
Vsebina:	DETALJ VGRADNJE GLAVNEGA VENTILA IN PRIKLJUČKA ZA TLAČNO PRAZNJENJE

Datum:	Merilo:	List:
Oktober 2024	Ni v merilu	5 / 6



**Bon golf inženiring d.o.o.**

Taborska cesta 7, 1230 Domžale

**IN-AQUA d.o.o.**

CMP Savica Šanci, Majstorska 1a, 10000 Zagreb

Objekt:	STADION STOŽICE, LJUBLJANA
Vsebina	TIPSKI DETALJ VGRADNJE RAZPRŠILCA RAIN BIRD 8005

Datum:	Merilo:	List:
Oktober 2024	Ni v merilu	6 / 6